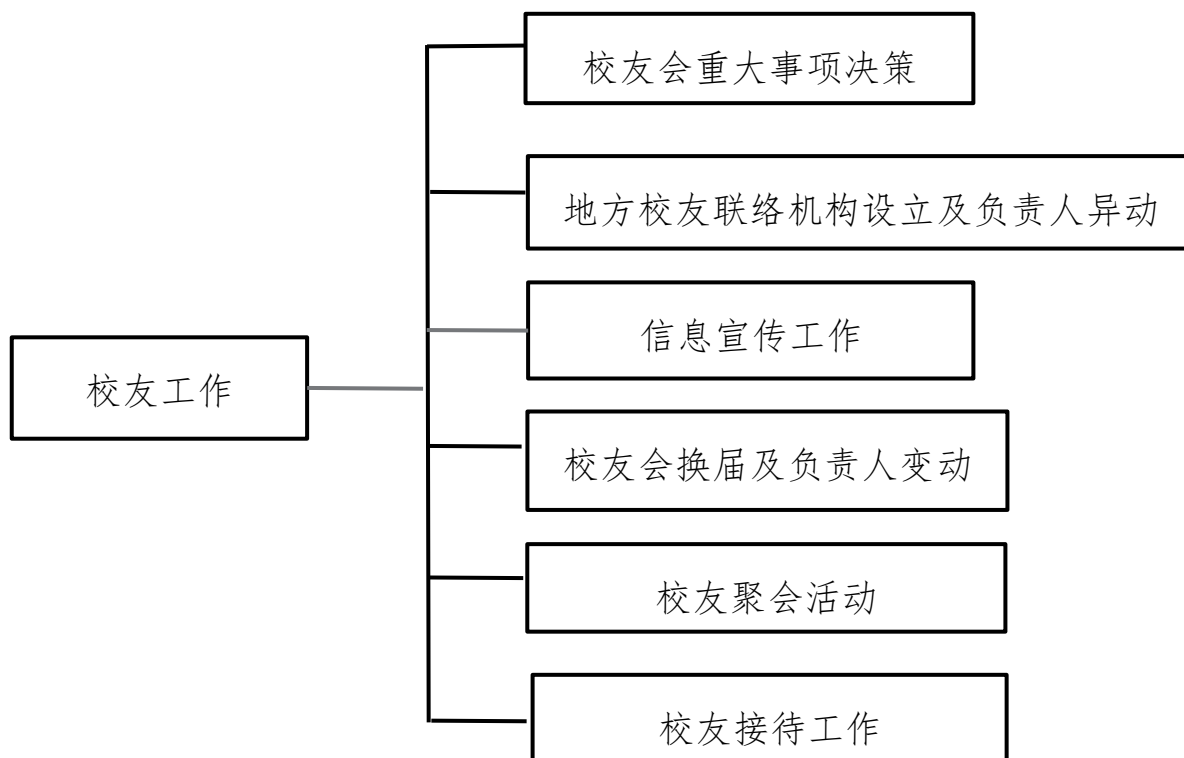


## 校友工作

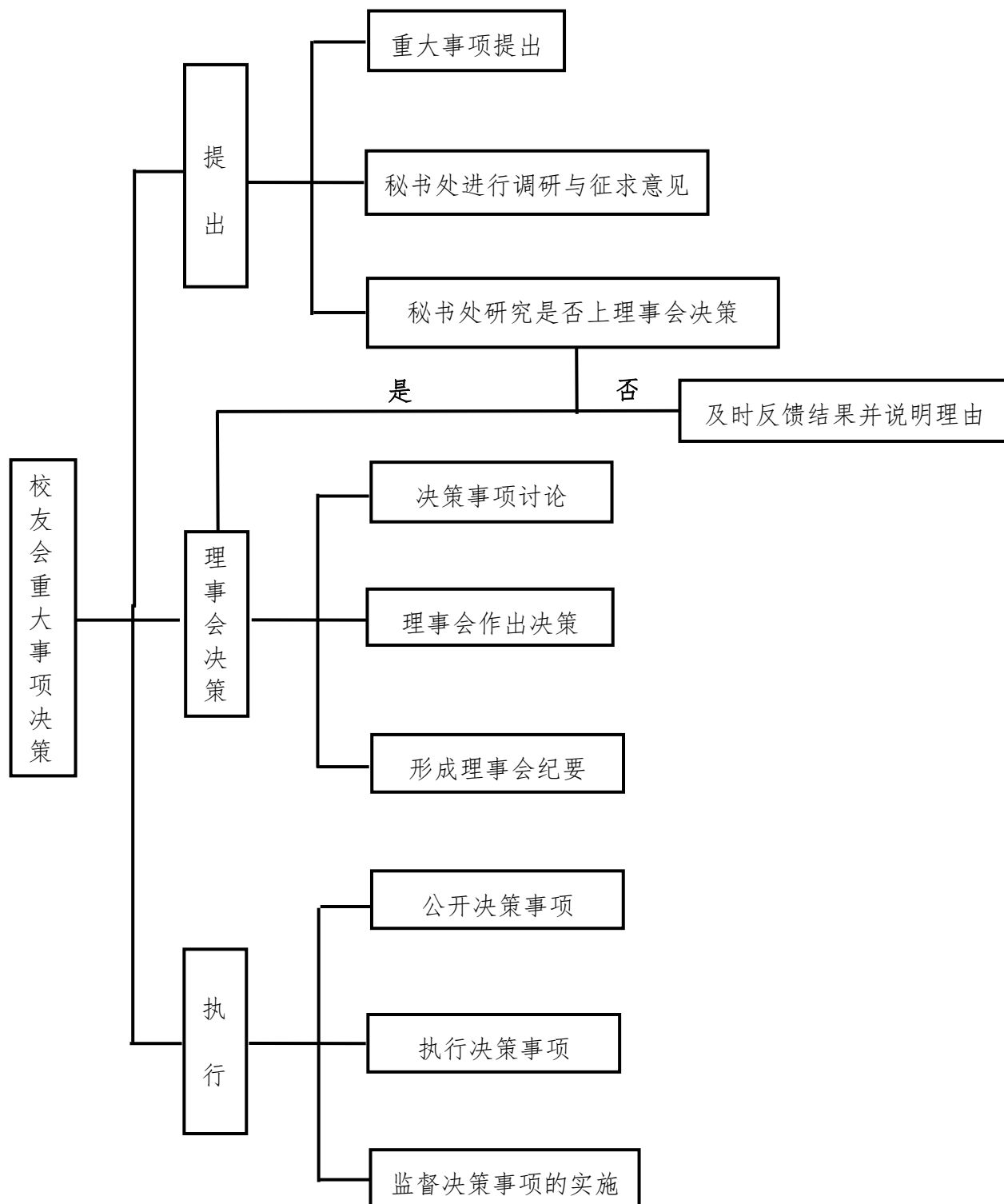
### (一) 校友工作总流程图



## (二) 校友工作流程图、风险点及防控措施一览表

### 1. 校友会重大事项决策流程图、风险点及防控措施一览表

#### (1) 校友会重大事项决策流程图



(2) 校友会重大事项决策风险点及防控措施一览表

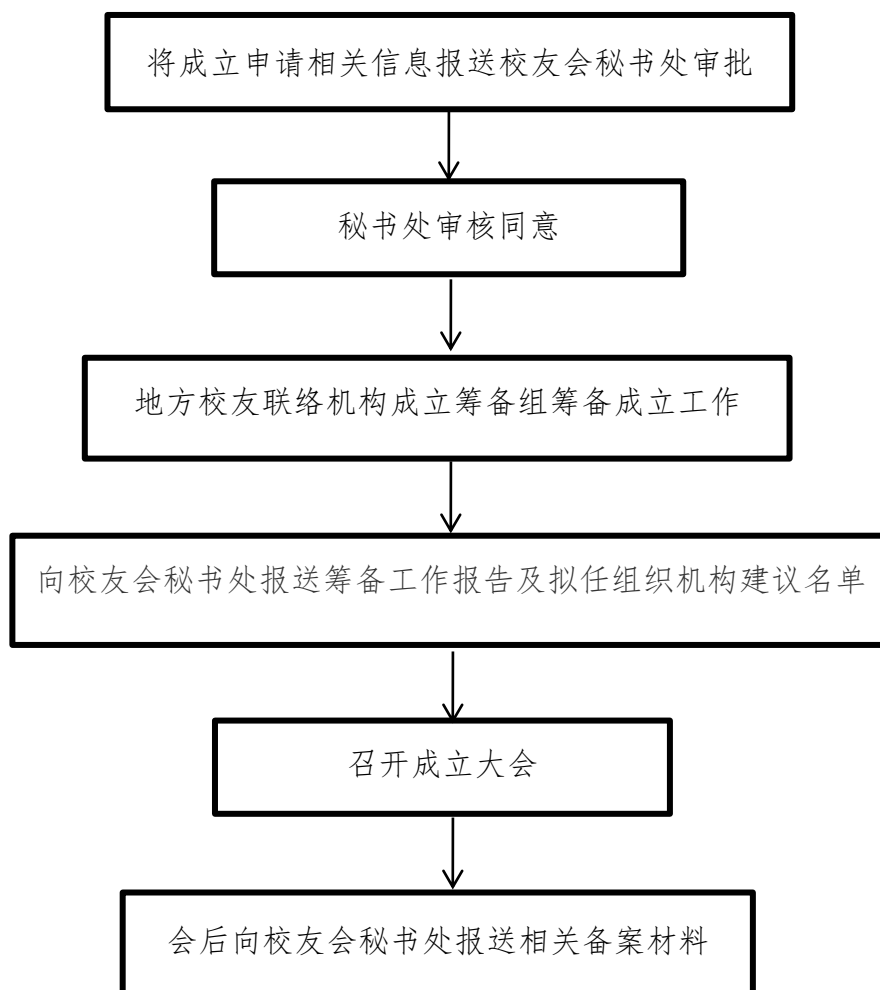
流程	风险环节	所涉对象及风险点		防控措施及责任主体	
		所涉对象	风险点	防控措施	责任主体
重大事项提出阶段	重大事项提出	地方校友联络机构负责人、校友会秘书处工作人员	<p>▲▲▲不提交校友会重大事项，故意规避集体决策以规避个人责任或谋取利益等；</p> <p>▲提交不属于理事会重大事项决策范畴的事项，以“集体决策名义”逃避个人职责。</p>	<p>1. 严格执行《华中农业大学校友会章程》里关于重大事项上会决策的相关制度；</p> <p>2. 严格执行校友工作办公室的相关议事规则。</p> <p>3. 加强对校友会理事会决策的民主监督。</p>	地方校友联络机构、校友工作办公室
	秘书处调研与征求意见	校友会秘书处工作人员	<p>1. 调研不认真、不全面、不深入；</p> <p>2. 重大事项提出准备不充分，所依据的事实不真实、数据不准确，出现反复上会等情况。</p> <p>3 未广泛听取并充分吸收各方面意见；</p>		校友工作办公室
	重大事项是否上会	校友会负责人、秘书处工作人员	<p>▲1. 秘书处工作人员与负责人相互沟通不充分；重大事项未经负责人审核确认；</p> <p>▲▲2. 负责人提出具有倾向性的初审意见，未组织相关人员进一步研究论证，为特定关系人谋取利益。</p>		校友工作办公室

流程	风险环节	所涉对象及廉政风险点		防控措施及责任主体	
		所涉对象	风险点	防控措施	责任主体
理事会决策阶段	决策事项讨论	理事会成员	<p>▲▲1. 根据决策事项内容, 未安排相关负责人及相关人员列席有关会议;</p> <p>2. 违反《华中农业大学校友会章程》里的议事规则, 个人或者少数人决定重大问题、借集体决策名义集体违规等违反民主集中制原则行为;</p> <p>3. 未落实回避制度, 影响公正决策; 或发表倾向性意见, 为自己或他人谋取利益。</p>	<p>1. 严格执行《华中农业大学校友会章程》里关于重大事项上会决策的相关制度;</p> <p>2. 严格执行校友工作办公室的相关议事规则。</p> <p>3. 加强对校友会理事会决策的民主监督。</p>	校友会理事会
	做出决策	理事会成员	<p>▲▲1. 不以规定的会议形式集体研究决策, 以传阅会签或个别征求意见等方式代替会议决定;</p> <p>2. 未认真考虑不同意见, 未根据分歧情况正确做出决策;</p> <p>▲3. 紧急情况下, 由个人或少数人临时决定的, 事后未及时报告并按程序予以追议。</p>		校友会理事会
	形成纪要	校友会秘书处工作人员、会议记录人	<p>▲1. 会议记录不完整, 不能真实反映参与决策者表态性发言或不能体现追溯性;</p> <p>▲2. 未严格按照会议情况起草会议纪要, 擅自更改决策内容;</p> <p>3. 未按要求将会议通知、议程、记录、纪要、决定、备忘录等文字、音像等资料存档备查。</p>		校友工作办公室

流程	风险环节	所涉对象及廉政风险点		防控措施及责任主体	
		所涉对象	风险点	防控措施	责任主体
执行阶段	公开	校友会秘书处工作人员	<p>1. 除涉密事项外，未按有关规定，以召开会议、内部网站、公众号、微信群、下发会议纪要等形式公开重大决策事项；</p> <p>▲2. 未按有关要求向学校报告应报告的重大决策事项；</p> <p>▲▲3. 应上报教育部、民政部核准备案的事项未上报。</p>	<p>1. 严格执行《华中农业大学校友会章程》里关于重大事项上会决策的相关制度；</p> <p>2. 严格执行校友工作办公室的相关议事规则。</p> <p>3. 加强对校友会理事会决策的民主监督。</p>	校友工作办公室
	执行	校友会秘书处工作人员、各地方校友联络机构负责人	<p>▲▲1. 决策执行单位未全面、及时、正确执行决策，未及时报告执行情况，未经规定程序随意变更、中止或停止执行集体决定，谋取个人利益等；</p> <p>▲▲2. 执行决策后发现可能造成失误或损失而不及时采取措施纠正，造成重大经济损失和严重后果；</p> <p>3. 决策执行单位发现决策存在问题，客观情况发生重大变化，或者决策执行中发生不可抗力等严重影响决策目标实现时，未及时上报。</p>		地方校友联络机构
	监督	校友会秘书处工作人员、各地方校友联络机构负责人	<p>1. 未按要求对决策事项进行监督，或未及时立项形成督办通知单。</p> <p>2. 承办单位未在督办通知单规定的期限内反馈承办结果。</p>		校友工作办公室

## 2. 地方校友联络机构设立及负责人异动流程图、风险点及防控措施一览表

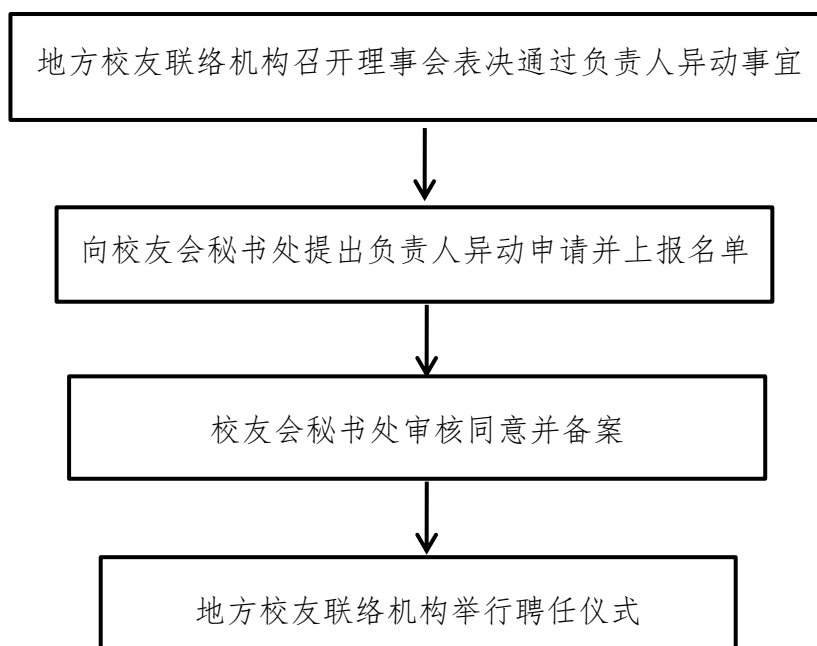
### (1) 地方校友联络机构设立流程图



(2) 地方校友联络机构设立风险点及防控措施一览表

流程	风险环节	所涉对象及风险点		防控措施及责任主体	
		所涉对象	风险点	防控措施	责任主体
地方校友联络机构设立	信息报送	地方校友联络机构筹备组工作人员	▲▲未将成立申请及相关信息报送校友会审批而私自成立；	1. 严格按照《华中农业大学校友会章程》进行地方校友联络机构的设立工作； 2. 加强对校友会秘书处工作人员的业务培训； 3. 加强对地方校友联络机构工作的指导与监管。	地方校友联络机构
	秘书处审核	校友会秘书处工作人员	▲1. 审核把关不严； 2. 对业务不熟悉的地方校友联络机构筹备组缺乏工作指导；		校友工作办公室
	召开成立大会	地方校友联络机构筹备组工作人员	▲1. 未召开成立大会； ▲▲▲2. 成立大会的主题、内容、形式、参会人数违反法律法规和国家政策。		地方校友联络机构

(3) 地方校友联络机构负责人异动流程图



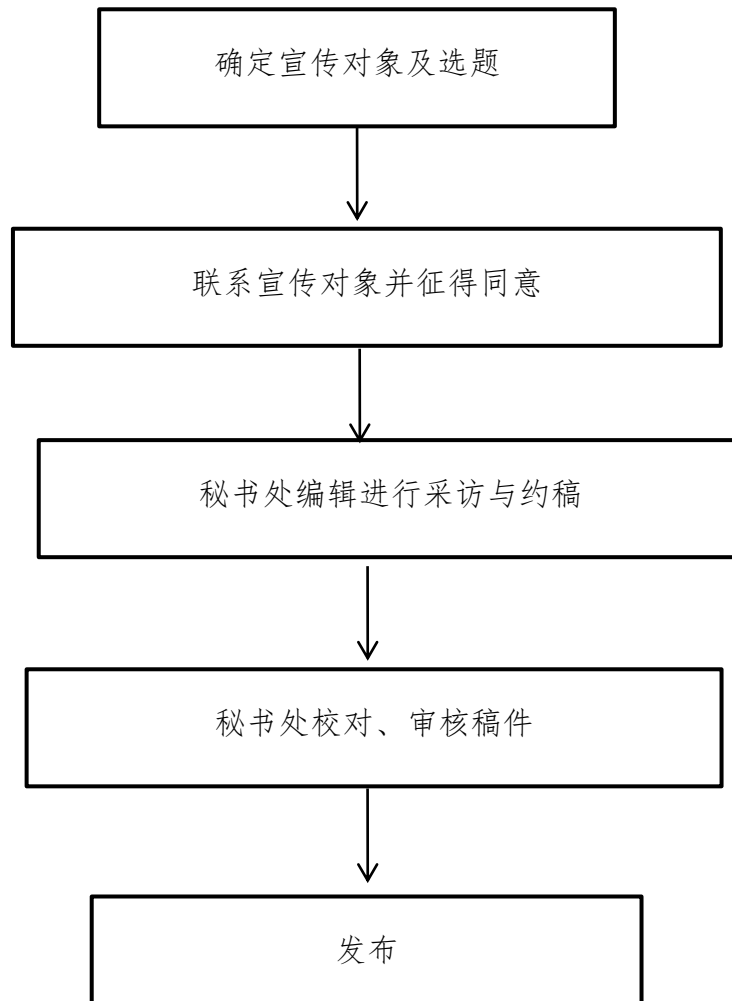
(4) 地方校友联络机构负责人异动风险点及防控措施一览表

流程	风险环节	所涉对象及风险点		防控措施及责任主体	
		所涉对象	风险点	防控措施	责任主体
地方校友联络机构设立	理事会表决	地方校友联络机构工作人员	<ul style="list-style-type: none"> <li>▲1. 未召开理事会表决通过负责人异动事宜;</li> <li>▲▲2. 理事会投票造假</li> </ul>	1. 严格按照《华中农业大学校友会章程》进行地方校友联络机构负责人异动工作; 2. 加强对校友会秘书处工作人员的业务培训; 3. 加强对地方校友联络机构工作的指导与监管。 4. 校友会秘书处派工作人员参与地方联络机构召开的理事会, 监督选举工作。	地方校友联络机构
	秘书处审核	校友会秘书处工作人员	<ul style="list-style-type: none"> <li>▲1. 审核把关不严;</li> <li>2. 对业务不熟悉的地方校友联络机构缺乏工作指导;</li> </ul>		校友工作办公室



### 3. 信息宣传工作流程图、风险点及防控措施一览表

#### (1) 信息宣传工作流程图

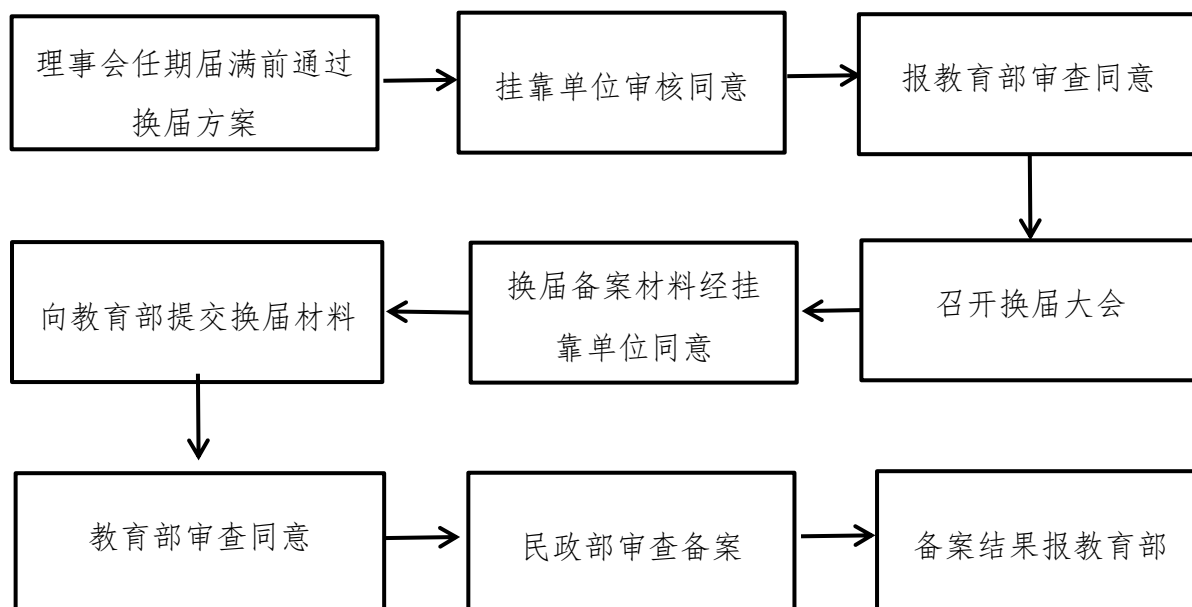


(2) 信息宣传工作风险点及防控措施一览表

项目	风险环节	所涉对象及风险点		防控措施及责任主体	
		所涉对象	风险点	防控措施	责任主体
信息宣传工作	确定宣传对象及选题	校友会秘书处编辑	▲1. 确定宣传对象及选题时考虑不充分，未对选题中可能存在的政治风险、舆情风险、侵权风险、法律法规风险、可操作性等进行深入审查； 2. 选题脱离校友实际工作，不具备可行性	1. 加强对校友会秘书处编辑团队的业务培训； 2. 落实信息宣传工作责任追究制度；	校友工作办公室
	联系宣传对象征得同意	校友会秘书处记者	▲1. 未与宣传对象取得联系并征求同意； ▲2. 未获得宣传对象同意，却谎称已征得同意。		校友工作办公室
	采访与约稿	校友会秘书处记者、编辑	1. 未在规定时间内完成采访与约稿； 2. 文稿内容为个人自主编写，而非采访宣传对象后根据采访内容撰写； 3. 采访及文稿内容均偏离选题。		校友工作办公室
	审稿	校友会秘书处编辑	▲▲1. 未对文稿中可能存在的政治风险、舆情风险、侵权风险、法律法规风险等进行深入审查； 2. 未在规定时间内完成审稿； 3. 稿件错误率较高		校友工作办公室
	发布	校友会秘书处编辑	未及时发布稿件		校友工作办公室

#### 4. 校友会换届及负责人变动流程图、风险点及防控措施一览表

##### (1) 校友会换届流程图

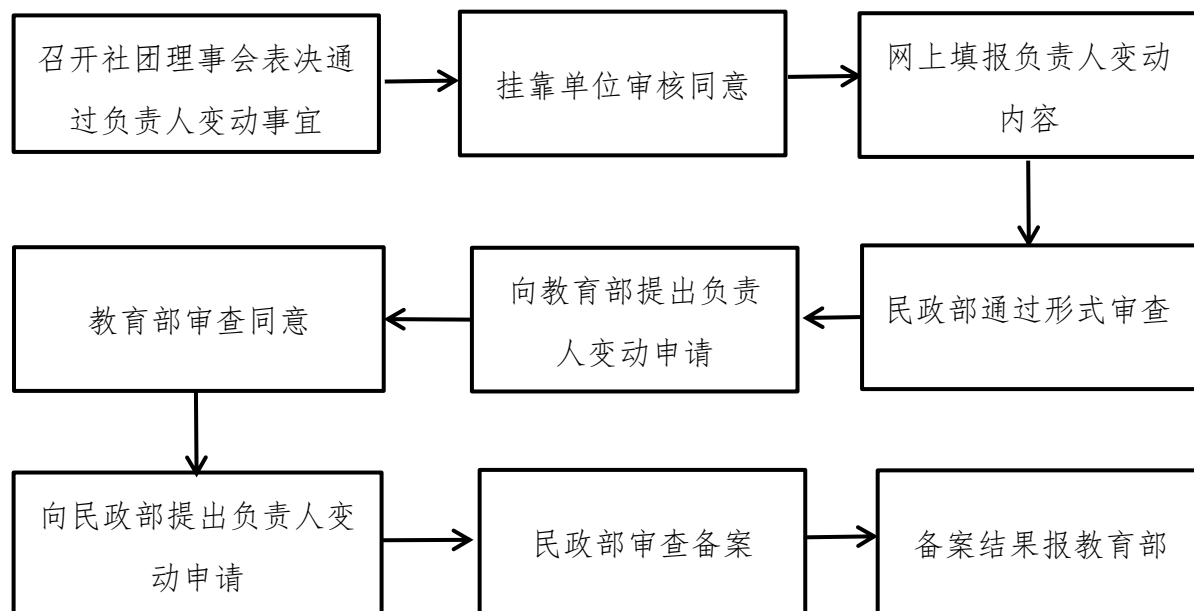


##### (2) 校友会换届风险点及防控措施一览表

项目	风险环节	所涉对象及风险点		防控措施及责任主体	
		所涉对象	风险点	防控措施	责任主体
校友会换届	通过换届方案	校友会理事	▲1. 未召开理事会通过换届方案； ▲▲2. 理事会投票造假。	1. 严格按照民政部、教育部关于社会组织换届的办事流程以及《华中农业大学校友会章程》进行校友会换届工作； 2. 加强对校友会秘书处工作人员的业务培训。	校友会理事会
	召开换届大会	校友会理事、校友会秘书处工作人员	▲1. 未召开换届大会； ▲▲▲2. 换届大会的主题、内容、形式、参会人数违反法律法规和国家政策。		校友会理事会

	上报材料 备案	校友会秘书 处工作人员	▲1. 未在规定时间内按挂 靠单位要求上报材料备 案； ▲2. 上报材料出现错报、 漏报现象。		校友工作 办公室
--	------------	----------------	---	--	-------------

(3) 校友会负责人变动流程图



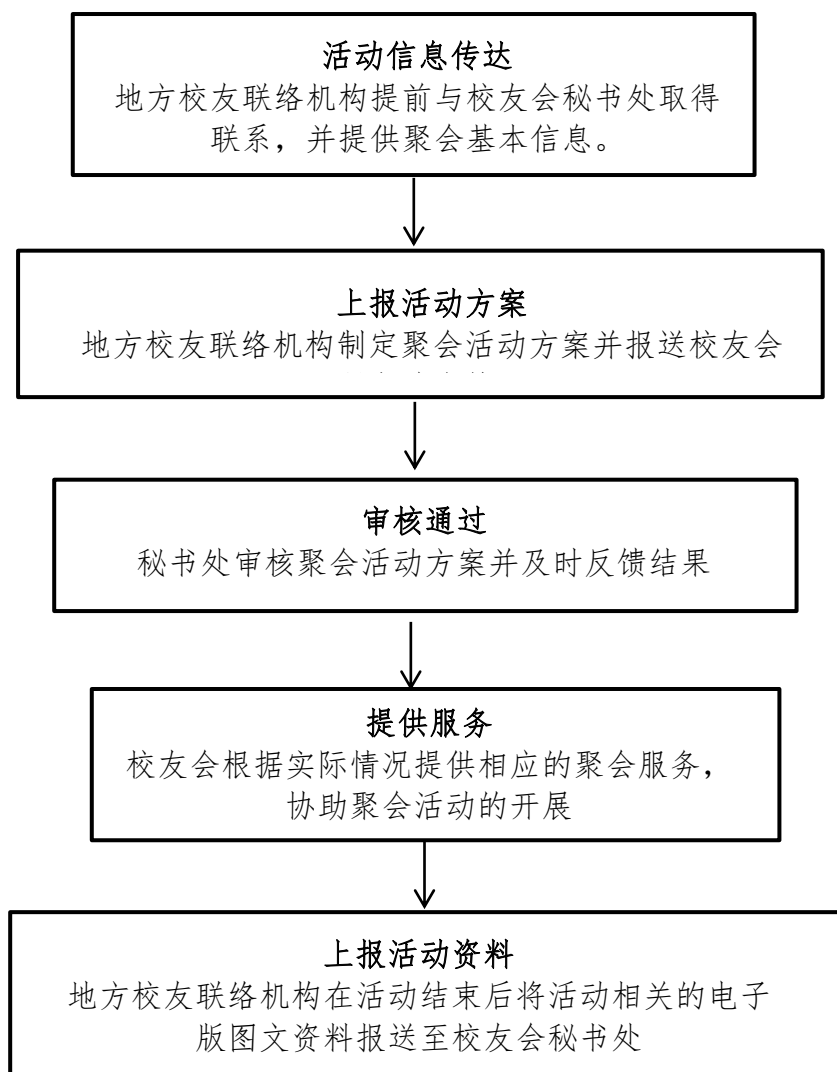
(4) 校友会换届风险点及防控措施一览表

项目	风险环节	所涉对象及风险点		防控措施及责任主体	
		所涉对象	风险点	防控措施	责任主体
校友会换届	通过负责人变动事宜	校友会理事	▲1. 未召开理事会通过负责人变动事宜； ▲▲2. 理事会投票造假。	1. 严格按照民政部、教育部关于社会组织换届的办事流程以及《华中农业大学校友会章程》进行校友会换届工作； 2. 加强对校友会秘书处工作人员的业务培训	校友会理事会
	网上填报	校友会秘书处工作人员	▲1. 未在民政部规定的网报截止时间内填报负责人变动内容； ▲2. 填报内容出现错报、漏报		校友工作办公室

	上报材料 备案	校友会秘书 处工作人员	▲1. 未在规定时间内按挂 靠单位要求上报材料备 案； ▲2. 上报材料出现错报、 漏报现象。		校友工作 办公室
--	------------	----------------	---	--	-------------

## 5. 校友聚会活动流程图、风险点及防控措施一览表

### (1) 校友聚会活动流程图



(2) 校友聚会活动风险点及防控措施一览表

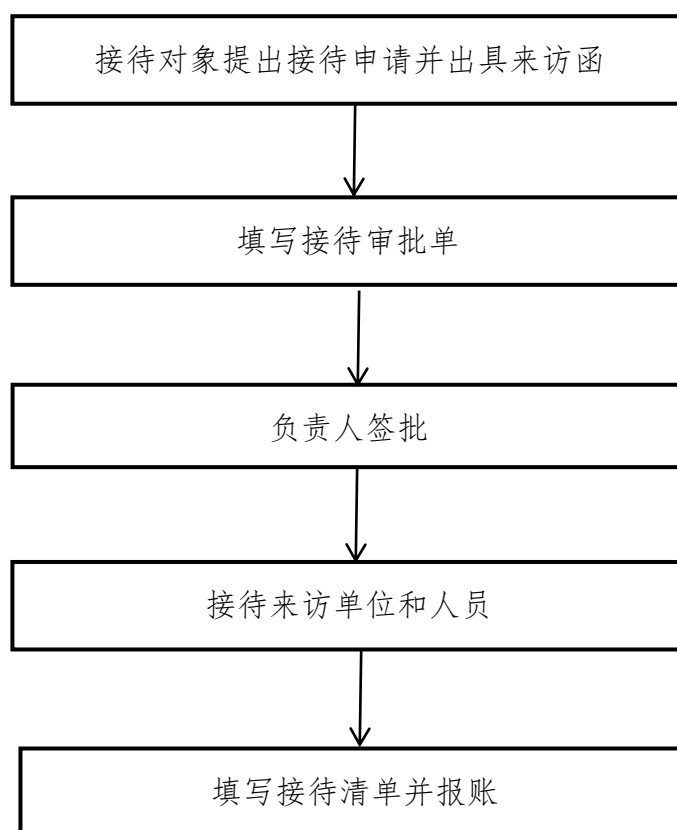
项目	风险环节	所涉对象及风险点		防控措施及责任主体	
		所涉对象	风险点	防控措施	责任主体
信息宣传工作	活动信息传达	地方校友联络机构负责人	未在活动举办前与校友会取得联系并上报活动相关信息。	严格按照国家政策、相关法律法规以及《华中农业大学校友会章程》进行校友聚会活动； 2. 针对地方校友联络机构举办的校友聚会活动，校友会应加强工作指导与监督。	地方校友联络机构
	上报活动方案	地方校友联络机构负责人	▲1. 未在活动举办前将活动方案报送给校友会审核； 1. 报送的方案与将要举办的活动实际情况不符。		地方校友联络机构
	秘书处审核通过	校友会秘书处工作人员	▲1. 未对方案中可能存在的政治风险、舆情风险、侵权风险、法律法规风险等进行深入审查； 2. 审核时间过长，未及时反馈结果。		校友工作办公室
	提供服务	校友会秘书处工作人员	1. 未根据活动方案与需求提供相应的校友服务； ▲▲▲2. 提供的服务违背国家政策、法律法规以及《华中农业大学校友会章程》。		校友工作办公室
	上报活动资料	地方校友联络机构负责人	1. 未在活动结束后上报活动资料； 2. 上报材料出现错报、漏报现象。		地方校友联络机构





## 6. 校友接待工作流程图、风险点及防控措施一览表

### (1) 校友接待工作流程图



### (2) 地方校友联络机构负责人异动风险点及防控措施一览表

项目	风险环节	所涉对象及风险点		防控措施及责任主体	
		所涉对象	风险点	防控措施	责任主体
公务接待工作	提出接待申请	接待对象	▲接待对象不符合标准	1. 严格遵守“八项规定”以及学校相关规定； 2. 实行“一事一报”，接待前拟定联系、接待方案，报	接待对象
	负责人签批	校友会负责人	▲不了解接待对象和接待实际情况		校友会负责人

接待来访单位和人员	校友会秘书处负责人及工作人员	▲▲违反接待标准以及超标接待	秘书长审批后开展相关工作； 3. 及时做好公务接待信息在部门内部公开。	校友工作办公室
填写接待清单并报账	校友会秘书处工作人员	接待清单和发票等单据不全，影响报账		校友工作办公室